

# Armaflex® Duct AL

ИДЕАЛЬНАЯ ИЗОЛЯЦИЯ С  
АЛЮМИНИЕВЫМ ПОКРЫТИЕМ ДЛЯ  
ВОЗДУХОВОДОВ



- Низкие затраты на монтаж
- Подходит для изолирования сборных элементов конструкции
- Закрытоячеистая структура материала гарантирует, что во время монтажа в изоляционный материал не проникает ни вода, ни влага
- Материал может быть установлен внутри и снаружи воздуховодов, обеспечивая тепло- и звукоизоляцию



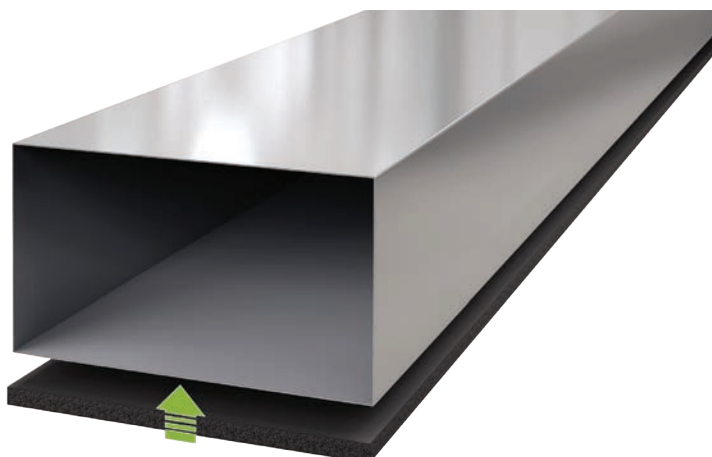
## Технические данные Armaflex Duct AL

Краткое описание	Armaflex Duct представляет собой гибкий листовый эластомерный изоляционный материал черного цвета с закрытоячеистой структурой, использование которого позволяет снизить потери тепла и предотвратить проникновение влаги, вызывающей коррозию воздуховодов.
Вид материала	Эластомерный вспененный материал, на основе синтетического каучука.
Цвет	Серебристый (покрытие).
Специальная информация по материалу	Самокляющееся покрытие: адгезионное покрытие на основе акрилового клея, армированного сеткой, покрытое защитной пленкой.
Применение	Изоляция воздуховодов систем кондиционирования воздуха, в целях снижения энергопотерь, предотвращения образования конденсата и снижения шума.

Характеристика	Величина / Оценка		Испытание *1	Надзор *2	Примечание	
<b>Температурный диапазон</b>						
Температурный диапазон	макс. рабочая температура	+ 110°C	(+ 85°C, если лист или лента приклеиваются к объекту по всей поверхности) (- 200°C, в случае применения при температуре ниже - 50°C, проконсультируйтесь ООО «Армаселл»)	EU 5697	○/●	Испытано, согласно EN 14706, EN 14707 и EN 14304
	мин. рабочая температура <sup>1</sup>	- 50°C				
<b>Теплопроводность</b>						
Теплопроводность	Листы 9 - 25 мм	$\lambda \leq 0,036$	Вт/(м·К)	EU 5697	○/●	Заключение, в соответствии с EN ISO 13787 Испытано, в соответствии с EN12667 и EN ISO 8497
	Листы 32 - 40 мм	$\lambda \leq 0,038$	Вт/(м·К)			
<b>Сопротивление диффузии водяного пара</b>						
Сопротивление диффузии водяного пара	$\mu$	$\geq$	7.000	EU 5697	●	Испытано, в соответствии с EN 12086
<b>Характеристики пожаробезопасности</b>						
Класс строительного материала <sup>2</sup>	Слабгорючий	G1	Испытано, согласно ГОСТ 30244-94, СНИП 21-01-97*			Испытано, согласно ГОСТ 30244-94 и СНИП 21-01-97*
	Умеренновоспламеняемый	B2				
<b>Прочие технические характеристики</b>						
Размеры и допуски	Согласно EN 14304, таблица 1			EU 5697	○/●	Испытано, согласно EN 822, EN 823, EN 13467
Хранение и срок годности	Самоклящиеся ленты, самоклеящаяся листовая изоляция - 1 год					Хранить в сухих и чистых помещениях при нормальной относительной влажности воздуха 50%–70% и окружающей температуре 0°C–35°C

\*1 Дальнейшую документацию - свидетельства о проверке, разрешения и т.п., можно запросить, используя данный регистрационный номер.

Все данные и техническая информация основаны на результатах, полученных в типичных условиях применения. Получатели данной информации, в своих собственных интересах и под свою ответственность, должны своевременно выяснить, относятся ли данные и информация к предназначенной области применения. Указания по монтажу находятся в Инструкции по монтажу изоляции Armaflex. Для обеспечения правильной установки, должен использоваться клей Armaflex 520. В случае использования вне помещений, не более чем через 3 дня после монтажа, Armaflex должен быть защищен подходящим покрытием.



## Armaflex Duct AL - листовая изоляция с покрытием в рулонах



Ширина 1,5 м

Артикул	Толщина изоляции, мм	Длина рулона, м	Ширина, м	м <sup>2</sup> /коробка
ADU-09MM/E-L	9,0	20	1,5	30
ADU-13MM/E-L	13,0	16	1,5	24
ADU-16MM/E-L •	16,0	14	1,5	21
ADU-19MM/E-L	19,0	12	1,5	18
ADU-25MM/E-L	25,0	8	1,5	12
ADU-32MM/E-L	32,0	6	1,5	9
ADU-40MM/E-L •	40,0	6	1,5	6
ADU-50MM/E-L •	50,0	4	1,5	4

Допустимое изменение длины листовой изоляции	± 1,5%	
Допустимое изменение толщины листовой изоляции	6 мм:	± 1,0 мм
	7 - 19 мм:	± 1,5 мм
	> 19 мм:	± 2,0 мм

• Изготавливаются под заказ. Срок поставки по договоренности.

## Armaflex Duct AL - самоклеящаяся листовая изоляция с покрытием в рулонах



Артикул	Толщина изоляции, мм	Длина рулона, м	Ширина, м	м <sup>2</sup> /коробка
ADU-06MM-1/EA-L	6,0	30	1,0	30
ADU-09MM-1/EA-L	9,0	20	1,0	20
ADU-13MM-1/EA-L	13,0	16	1,0	16
ADU-16MM/EA-L	16,0	14	1,5	21
ADU-19MM-1/EA-L	19,0	12	1,0	12
ADU-25-99/EA-L	25,0	8	1,0	8
ADU-32MM-1/EA-L	32,0	6	1,0	6
ADU-40MM-1/EA-L	40,0	6	1,0	6
ADU-50MM-1/EA-L	50,0	4	1,0	4

Допустимое изменение длины листовой изоляции	± 1,5%	
Допустимое изменение толщины листовой изоляции	6 мм:	± 1,0 мм
	7 - 19 мм:	± 1,5 мм
	> 19 мм:	± 2,0 мм

• Изготавливаются под заказ. Срок поставки по договоренности.

## Armaflex Duct AL - ленты самоклеящиеся



Артикул	Ширина, мм	Длина рулона, м	Толщина, мм	Рулонов/коробка
ACH-PSATAPES-30	30,0	25	0,08	10
ACH-PSATAPES-50	50,0	50	0,08	6
ACE-TAPE	50,0	15	3,0	12



### Какие, преимущественно эластомерные изоляционные, материалы можно предложить для изоляции воздуховодов?

По сравнению с традиционными изоляционными материалами, Armaflex предлагает материалы с исключительными преимуществами для изоляции воздуховодов и в оборудовании для кондиционирования воздуха. Кондиционеры, как предполагается, способствуют улучшению климата в помещении. Тем не менее, отложения пыли и частиц волокон в производственно-вентиляционных отверстиях оборудования для кондиционирования воздуха могут вызвать размножение бактерий, микроорганизмов и привести к ухудшению качества воздуха в помещении. Последствия низкого качества воздуха в таких помещениях, как школы, приводят к плохому восприятию детей при обучении, снижая концентрацию внимания, в офисных зданиях – к потере эффективности и производительности, в больницах – к снижению медицинской гигиены. Armaflex не выделяет волокон и частиц, не имеет запаха. Пыль и грязь не накапливаются на гладкой поверхности материала и легко чистятся. В силу своей закрытопористой структуры, Armaflex надежно предотвращает поглощение влаги и тем самым исключает возможность возникновения плесени и бактерий. Отличная теплопроводность Armaflex сокращает потери энергии воздуховодов до минимума, а это дает возможность контролировать теплопотери и предотвращать нежелательное повышение температуры. Кроме того, эластомерный материал служит отличной звукоизоляцией. Продукты Armaflex поглощают около 60% звуков, тем самым значительно снижая уровень рабочего шума от оборудования. В дополнение к этим техническим преимуществам, Armaflex очень прост в использовании. Материал можно отрезать и монтировать без особых усилий.

